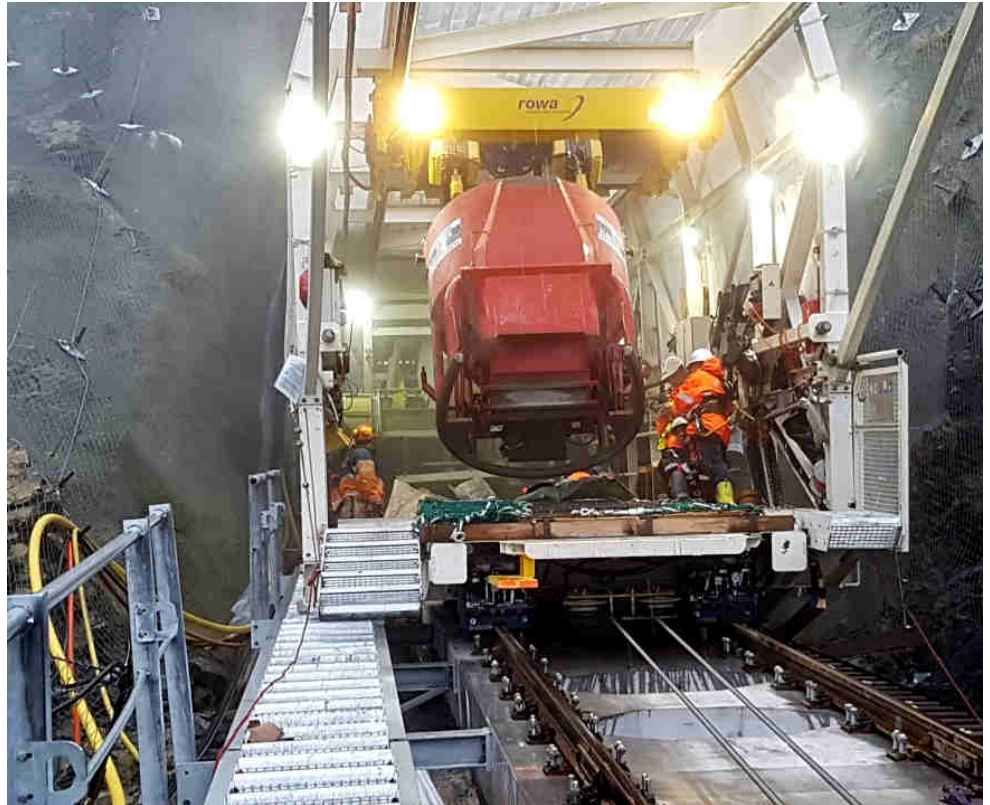


## Weltrekord am Stoos!

Steilste Standseilbahn der Welt mit 110% Neigung wird zurzeit am Stoos bei Schwyz gebaut.



Zufriedene Gesichter-IMET-Funk!



Ansicht von unten: Versetzwagen mit Kran, Betonkübel wird entleert



110% Neigung - Talstation  
Extremste Bedingungen...



Diese futuristische Bahn wurde konzipiert durch Garaventa, kann max. 136 Personen befördern, Höhendifferenz 744 m, Fahrdauer ca. 3.5 Min.

Diese Standard-Produkte wurden für extremste Bedingungen am Stoops eingesetzt.

**AKAPP  
Schleifleitung**

**rowa**  
TUNNELLING LOGISTICS

**MIBAG  
Kabelaufroller**

**IMET  
Funksteuerung**

**2017-2**